

**KEEP IT SMALL, KEEP IT SIMPLE**



**BUURTZORG**

**Thijs de Blok**

# BUURTZORG ÜBERBLICK



soziale  
Gesundheitspflege



Anschluß zentral



Lösungen statt  
Indikationen



Trennung von Pflege und  
Verwaltung



Buurtzorgweb- und Platz  
Kenntnis, Information,  
Kommunikation



Schale von  
Nachbarschaft

# ERGEBNIS DER HÄUSLICHEN PFLEGE-GESETZE 2006

- *Unterteilung in ärztl. Behandlung, Pflege und Prävention*
- *Standardisierung von Pflege-Aktivitäten*
- *Geringere Qualität / höhere Kosten und falsche Anreize*
- *Große Kapazitätsprobleme aufgrund des demographischen Wandels*
- *Keine Informationen zu Pflegekosten/ Kunde und Ergebnis*
- *Kunden wurden mit vielen Betreuern/ Pflegern konfrontiert*
- *Pfleger und Betreuer waren sehr unzufrieden*



# START 2007

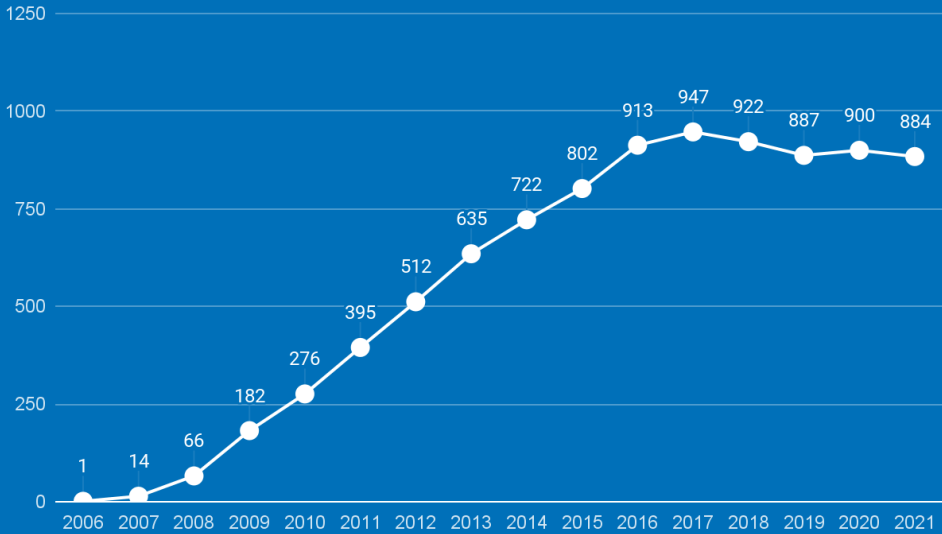
- Beginn einer Organisation und eines Pflegedienstmodells zur Unterstützung in der gewohnten Lebensumgebung mit:
- **Unabhängigen** Teams von bis zu 12 Pflegern
- Einsatz in einer Gegend mit 5.000-10.000 Menschen
- Teams sind verantwortlich für die Organisation und den **gesamten Prozess**



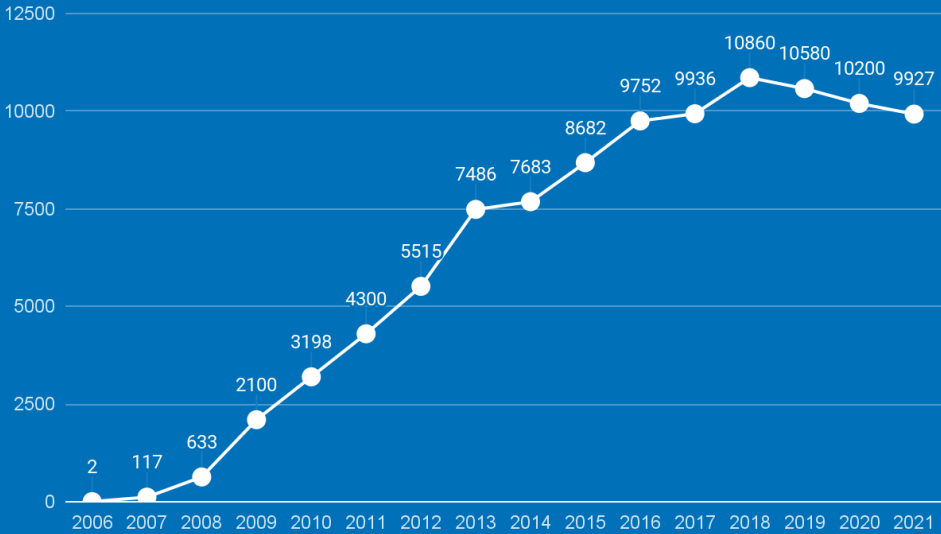


# BUURTZORG 2007 - JETZT

## TEAMS



## PFLEGERN



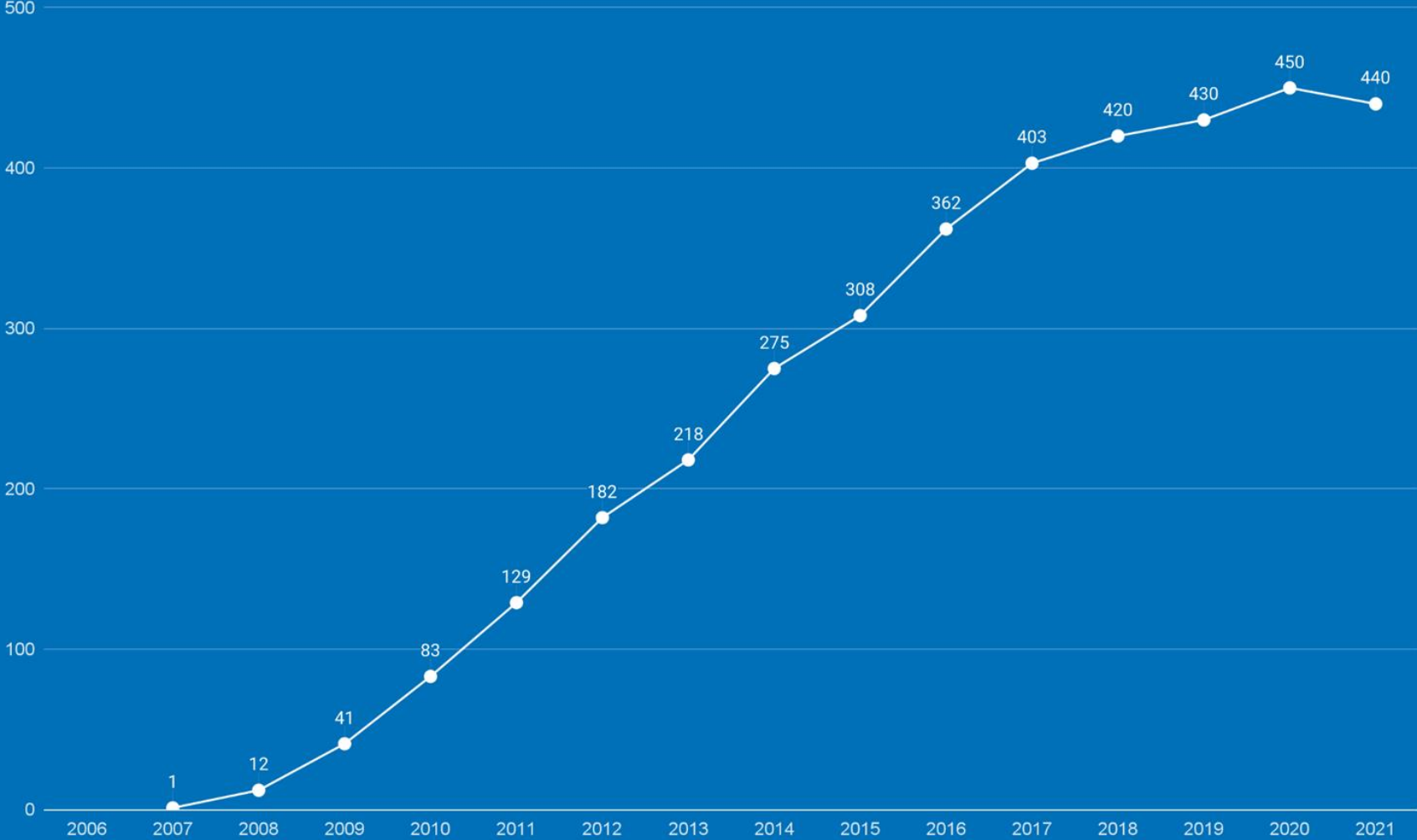
50 - 100 neue Pfleger monatlich

80.000+ Klienten jährlich



# UMZATSWACHSTUM

Umzats in Millionen



# EINE BESTEHENDE ORGANISATION HINZUFÜGEN

## BUURTDIENSTEN

BUURTDIENSTEN

seit 2016

4000 extra Mitarbeiter

erfolgreich

BUURTZORG

# MITARBEITER

15.000 nurses and nursing aids

50 backoffice

21 coaches

2 directors

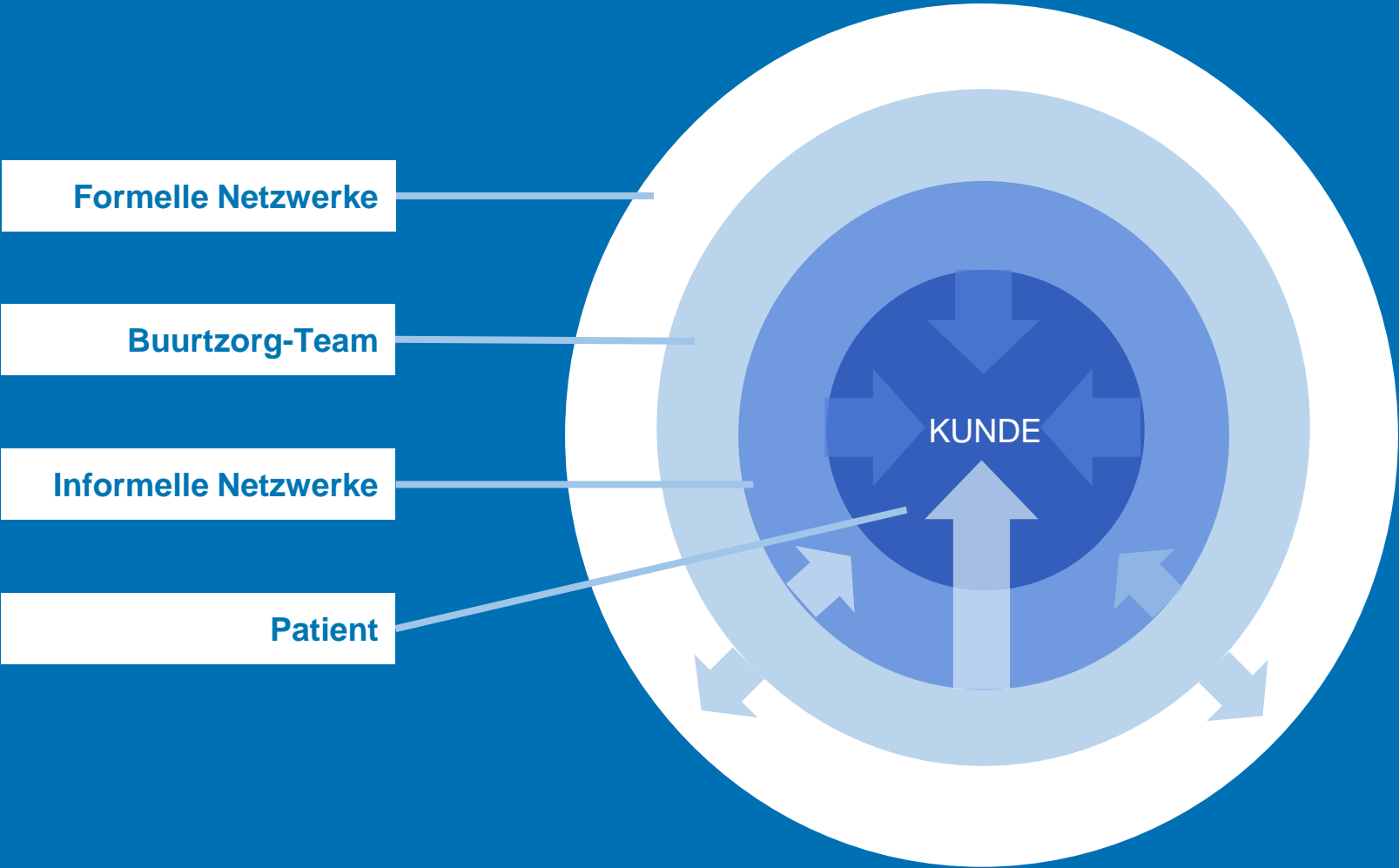


# UND MEHR...

- Patientenzufriedenheit: 9
- Mitarbeiterzufriedenheit: 9
- 5x Auszeichnung  
“Arbeitgeber des Jahres”
- Overheadkosten: 8%
- 1200 neue Mitarbeiter pro  
Jahr



# ZWIEBELMODELL




von innen nach außen | bevollmächtigen | anpassen | Netzwerke schaffen | unterstützen

# KOSTENEFFEKTIVITÄT IN DER ORGANISATION

- Gemeinkosten: 8% (Durchschnitt 25%)
  - mehr Geld für Pflege und Innovation
- Finanziell nachhaltig



# KOSTENEFFEKTIVITÄT IN DER PFLEGE

- Kosteneinsparung bis zu 40 % (Das Modell von Buurtzorg führt zu mehr Prävention, kürzerer Pflegezeit und weniger Ausgaben für Gemeinkosten)
  - Zufriedenere Mitarbeiter und Kunden
- 
- Regierungen aller Parteien regen andere Pflegeorganisationen an um nach dem Buurtzorg-Vorbild zu arbeiten
  - Andere Sektoren sind ebenfalls an dem Organisationsmodell interessiert (Polizei, Verwaltung, Bildungssektor)





# INNOVATIONEN

LEEROMGEVING Instellingen Bewerkers: uit Nieuw Stats Admin Zoeken Van Raalte, Henri

Dementie overzicht

Home > Ziektebeelden / zorg voor (chronisch) zieken > Dementie > Expertnetwerk Dementie

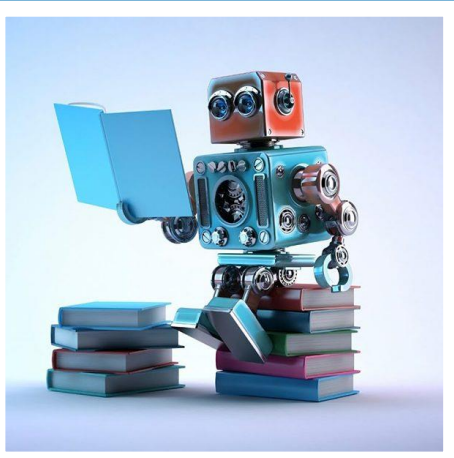
Expertnetwerk Dementie Terug Deelnemen

De mensen die je op deze pagina vindt, zijn beschikbaar voor vragen over dit onderwerp. Zij willen hun ervaringen graag met je delen. Heb je een laatste casus, heb je een vraag die niet vanuit de theorie te beantwoorden is, neem dan contact met de dichtstbijzijnde senior op. De lijst is gesorteerd op vooraf geselecteerd vanaf jouw woonadres.

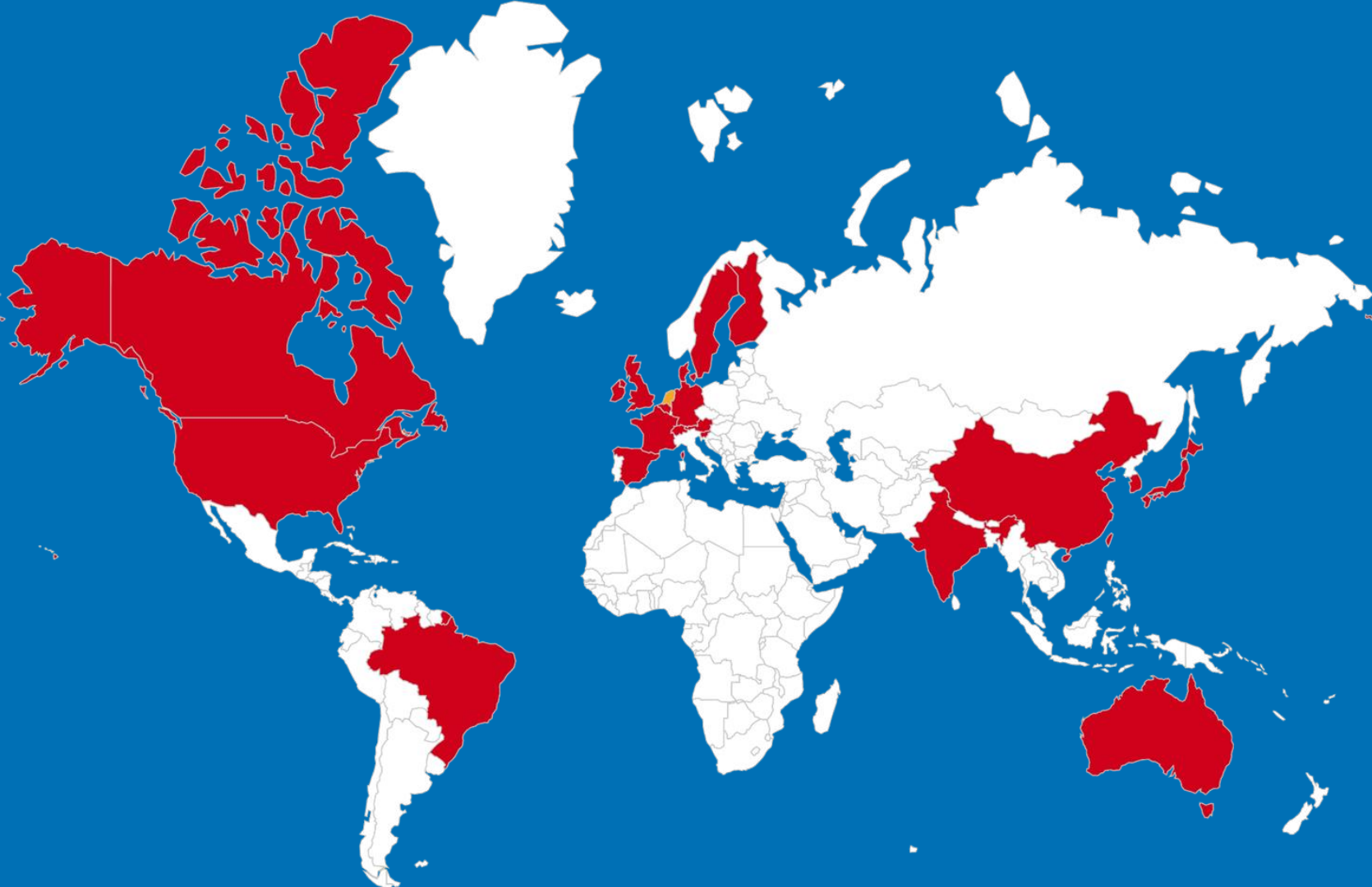
|                        |                              |             |                                   |       |
|------------------------|------------------------------|-------------|-----------------------------------|-------|
| Delden                 | Miranda Loterink Bruinenberg | 06-15029977 | mloterink@buurtzorgnederland.com  | 12 km |
| Geesteren              | Hanneke Bolte                | 06-23316875 | h.bolte@buurtzorgnederland.com    | 15 km |
| Hengelo Noord-Oost (O) | Elles Hendriks               | 06-20791313 | e.hendriks@buurtzorgnederland.com | 17 km |
| Diepenheim             | Miranda Rensen               | 06-23074133 | m.rensen@buurtzorgnederland.com   | 23 km |
| Oldenzaal 2            | Anja Hobbelink               | 06-12387592 | ahobbelink@buurtzorgnederland.com | 26 km |



SUP 



# BUURTZORG INTERNATIONAL



# BUURTZORG INTERNATIONAL

- Steigende Interessens:

## QUARTIERSPFLEGE



Die beste häusliche Pflege - überall

## ORGANISATIONSMODELL



Teal - nach Buurtzorg

# BUURTZORG INTERNATIONAL

- Creating a movement and change of mindset
- Considering local situation
- (License) agreements with different partners
  - UK, Germany, Sweden, India, Australia, Japan





# ERLEBE BUURTZORG!

**BESUCHE** *einen unserer Workshops*

**BUCHE** *einen Inspirationsbesuch*

**KOMM** *zur Studienreise*

**NIMM TEIL** *an einem Webinar*

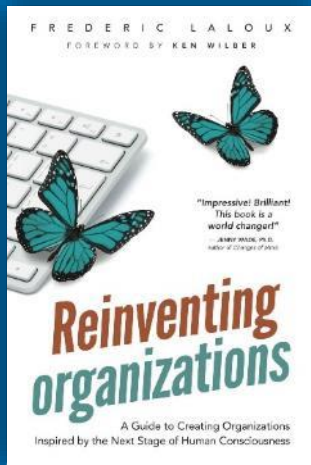
**FOLGE** *der Masterklasse*

**LADE UNS EIN** *für eine Keynote*



# BOOKS

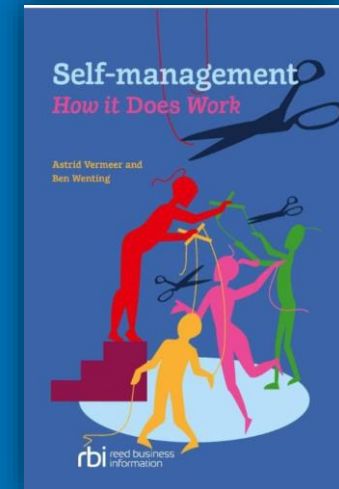
Frederic Laloux:  
'Reinventing organizations'



Sharda Nandram:  
'Organizational Innovation by Integrating Simplification'



Ben Wenting en Astrid Vermeer: 'Self-management, How it Does Work'





KEEP IT

SMALL

KEEP IT

simple